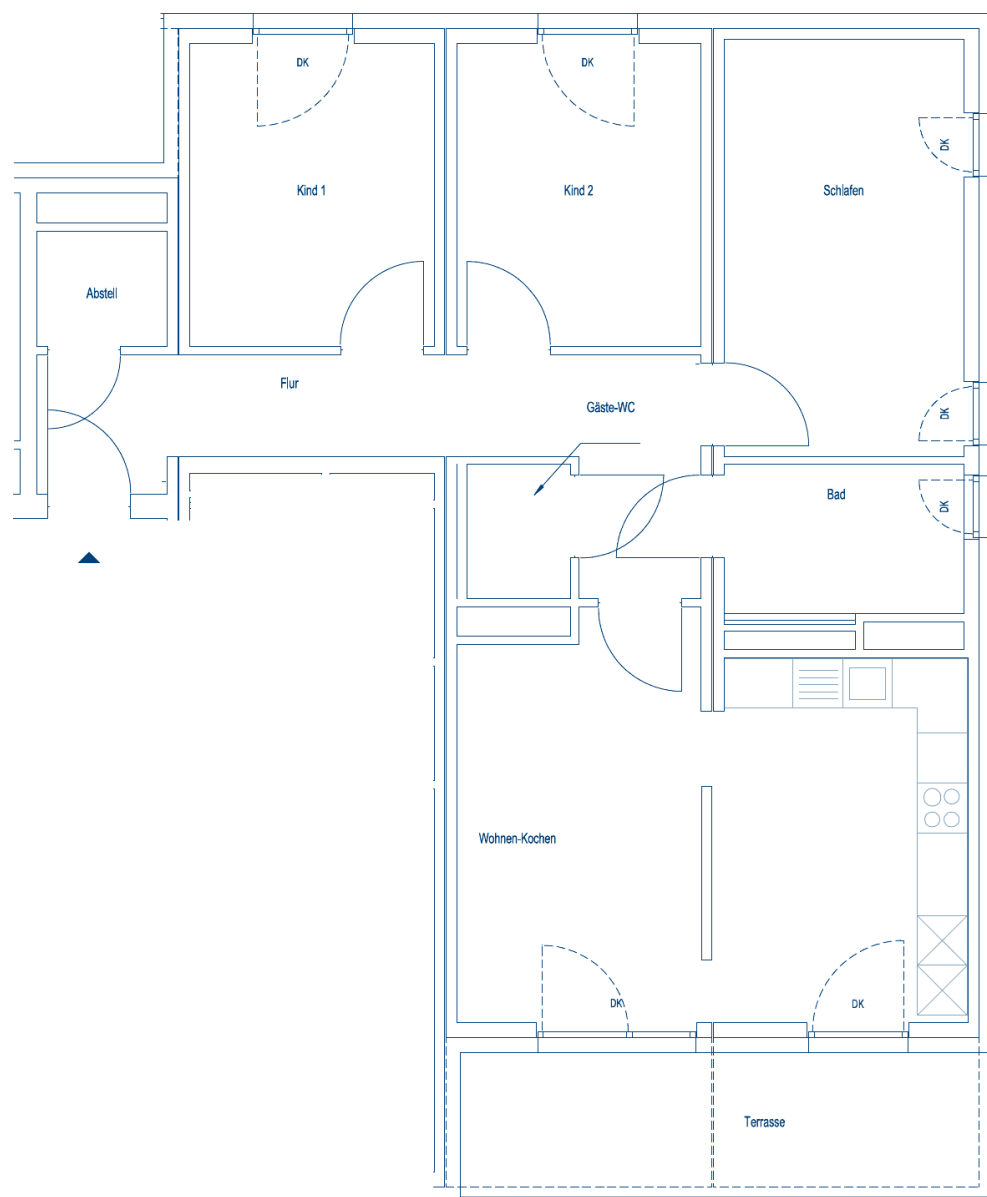


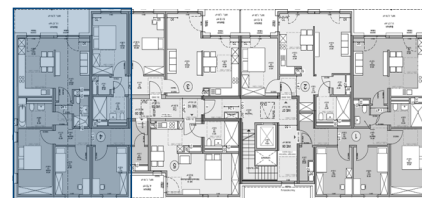
JOSEF-REICH-STR. 13,
LINDENBERG i. A.



ME 0212 | EOF II

4 Zimmer, 2. OG, 89,17 m²

Wohnen/Kochen	27,74
Balkon	2,77
Schlafen	14,51
Kind 1	10,71
Kind 2	10,71
Flur	13,16
WC	2,00
Bad	5,40
Abstellen	2,17



MIETE 579,61 € (zzgl. Nebenkosten)

FÖRDERSTUFE EOF II

Balkon, Lift, barrierefrei, Bad mit Wanne, Gäste-WC, Be- u. Entlüftungsanlage, Fußbodenheizung, zusätzlicher Kellerraum, Winterdienst, Hausmeisterservice

Optional: Tiefgarage 60 € oder Außenstellplatz 25 €

Energieeffizienzklasse A+ , Wärmepumpe, 20 kWh/(m²a)

GKWG

Kreis-Wohnbau-GmbH Lindau (B)
Oberer Schranenplatz 6
88131 Lindau (Bodensee)
Deutschland

Postadresse:
Postfach 1406
88104 Lindau (Bodensee)
Deutschland

Telefon: +49 (0)8382.9305-0
Telefax: +49 (0)8382.9305-20
E-Mail: info@gkwg.de