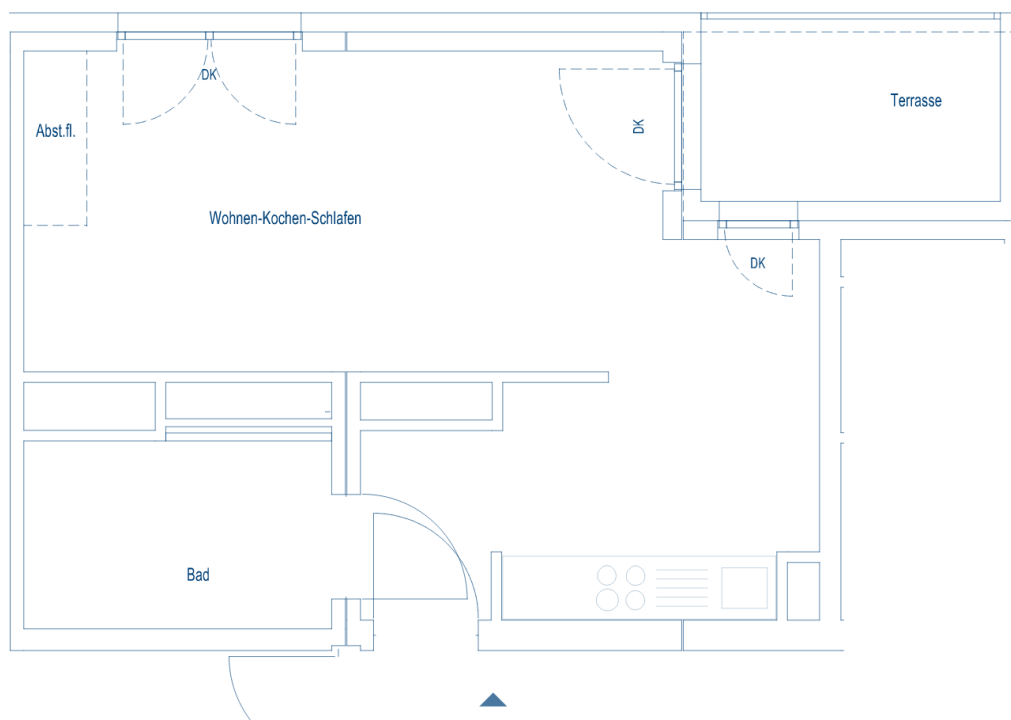


JOSEF-REICH-STR. 13,  
LINDENBERG i. A.



## ME 0211 | EOF II

1 Zimmer, 2 OG, 36,86 m<sup>2</sup>

Wohnen/Kochen/	29,12
Balkon	1,25
Bad	5,49
Abstellen	1,00



**MIETE** 239,59 € (zzgl. Nebenkosten)

**FÖRDERSTUFE** EOF II

Balkon, Lift, barrierefrei, Bad mit bodengleicher Dusche, Be- u. Entlüftungsanlage, Fußbodenheizung, zusätzlicher Kellerraum, Waschküche, Winterdienst, Hausmeisterservice

Optional: Tiefgarage 60 € oder Außenstellplatz 25 €

Energieeffizienzklasse A+, Wärmepumpe, 20 kWh/(m<sup>2</sup>a)

**GKWG**

**Kreis-Wohnbau-GmbH Lindau (B)**  
Oberer Schranenplatz 6  
88131 Lindau (Bodensee)  
Deutschland

Postadresse:  
Postfach 1406  
88104 Lindau (Bodensee)  
Deutschland

Telefon: +49 (0)8382.9305-0  
Telefax: +49 (0)8382.9305-20  
E-Mail: info@gkwg.de