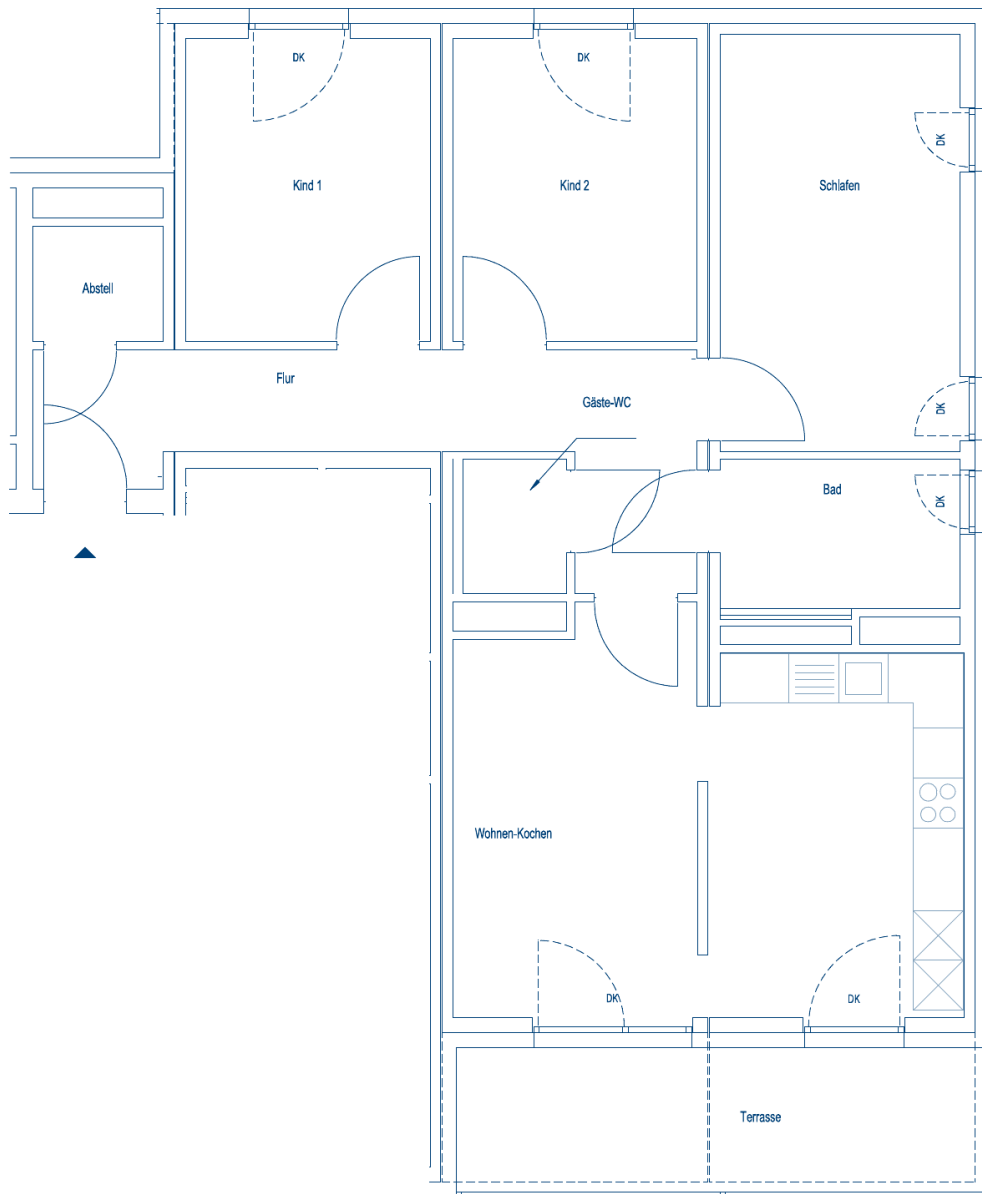


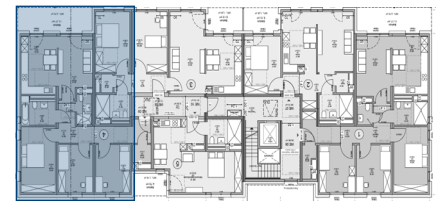
JOSEF-REICH-STR. 11,  
LINDENBERG i. A.



## ME 012 | EOF II

4 Zimmer, 2. OG, 89,17 m<sup>2</sup>

Wohnen/Kochen	27,74
Balkon	2,77
Schlafen	14,51
Kind 1	10,71
Kind 2	10,71
Flur	13,16
WC	2,00
Bad	5,40
Abstellen	2,17



**MIETE** 579,61 € (zzgl. Nebenkosten)

**FÖRDERSTUFE** EOF II

Balkon, Lift, barrierefrei, Bad mit Wanne, Gäste-WC, Be- u. Entlüftungsanlage, Fußbodenheizung, zusätzlicher Kellerraum, Winterdienst, Hausmeisterservice

Optional: Tiefgarage 60 € oder Außenstellplatz 25 €

Energieeffizienzklasse A+, Wärmepumpe, 20 kWh/(m<sup>2</sup>a)

**GKWG**

Kreis-Wohnbau-GmbH Lindau (B)  
Oberer Schranenplatz 6  
88131 Lindau (Bodensee)  
Deutschland

Postadresse:  
Postfach 1406  
88104 Lindau (Bodensee)  
Deutschland

Telefon: +49 (0)8382.9305-0  
Telefax: +49 (0)8382.9305-20  
E-Mail: info@gkwg.de