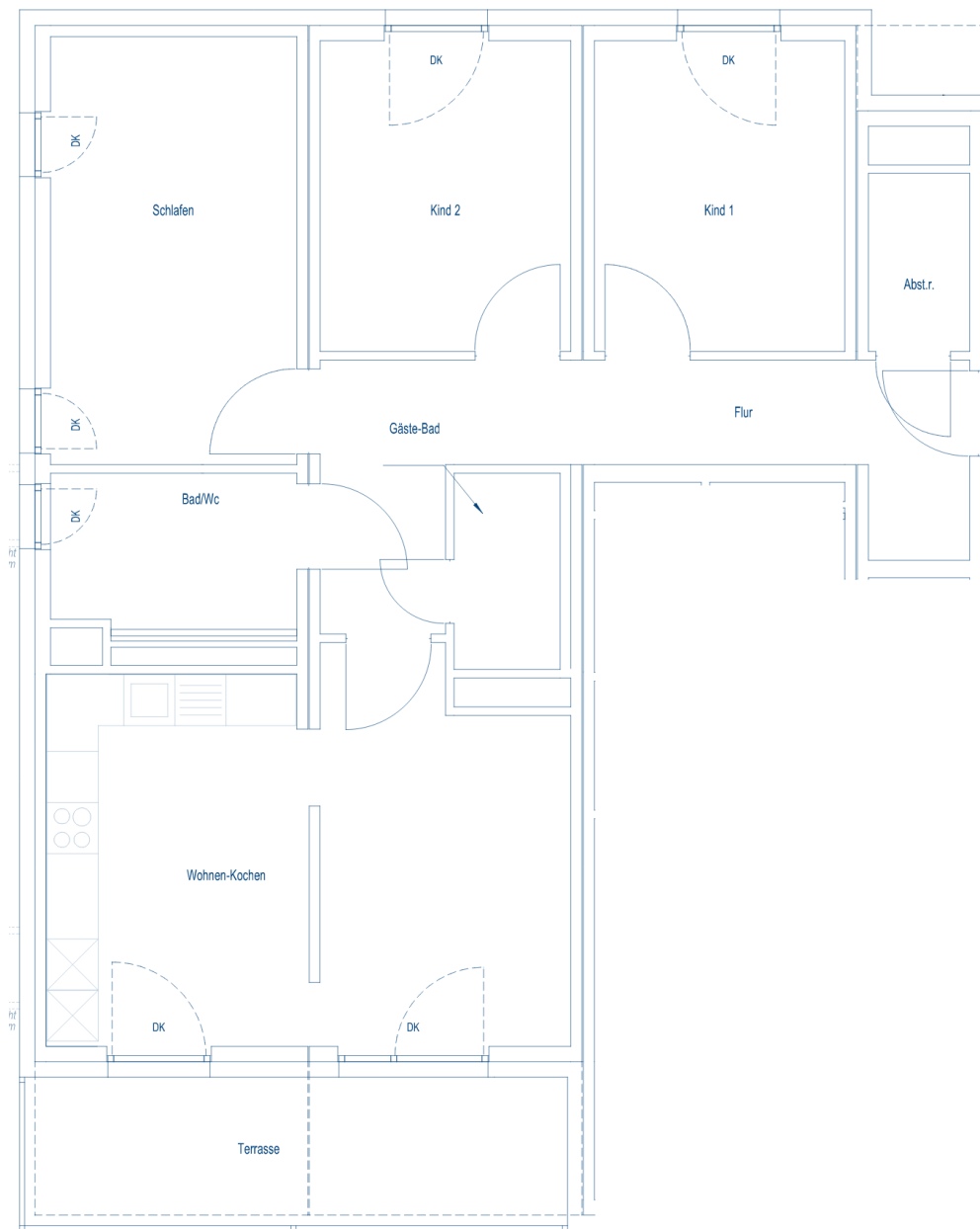


JOSEF-REICH-STR. 11,
LINDENBERG i. A.



ME 0110 |

4 Zimmer, 1.OG, 92,19 m²

Wohnen/Kochen	26,28
Balkon	5,54
Schlafen	14,51
Kind 1	10,71
Kind 2	10,71
Flur	13,60
WC	2,86
Bad	5,50
Abstellen	2,48



MIETE 917,29 € (zzgl. Nebenkosten)

FÖRDERSTUFE FREIFINAZIERT

Balkon, Lift, barrierefrei, Bad mit Wanne, Gäste-WC, Be- u. Entlüftungsanlage, Fußbodenheizung, zusätzlicher Kellerraum, Winterdienst, Hausmeisterservice

Optional: Tiefgarage 60 € oder Außenstellplatz 25 €

Energieeffizienzklasse A+, Wärmepumpe, 20 kWh/(m²a)

GKVG

Kreis-Wohnbau-GmbH Lindau (B)
Oberer Schranenplatz 6
88131 Lindau (Bodensee)
Deutschland

Postadresse:
Postfach 1406
88104 Lindau (Bodensee)
Deutschland

Telefon: +49 (0)8382.9305-0
Telefax: +49 (0)8382.9305-20
E-Mail: info@gkvg.de